



RECEVEZ VOS PRODUITS RAPIDEMENT  
Arani s'engage à expédier le jour même  
toutes les commandes reçues avant 15h\*.

Date:

Projet:

Préparé par:

Type:

Commentaires:

# ALTUM ÉCLAIRAGE LINÉAIRE

## PROFIL ULTRA-MINCE



5 Ans



Durée de vie  
50 000 heures



IP40  
Convient aux  
endroits humides



0-10V  
À intensité variable



### SPÉCIFICATIONS

Installation interconnecté possible  
Boîtier en aluminium  
Profil très mince  
Angle de faisceau: 120°  
Indice de rendement couleur: >83  
Tension d'entrée: 110-260VCA  
Température de fonctionnement :  
0°C à 40°C  
Montage en surface / Suspendu

### DISPONIBILITÉ

40W  
ARGENT / NOIR  
3000K / 4000K

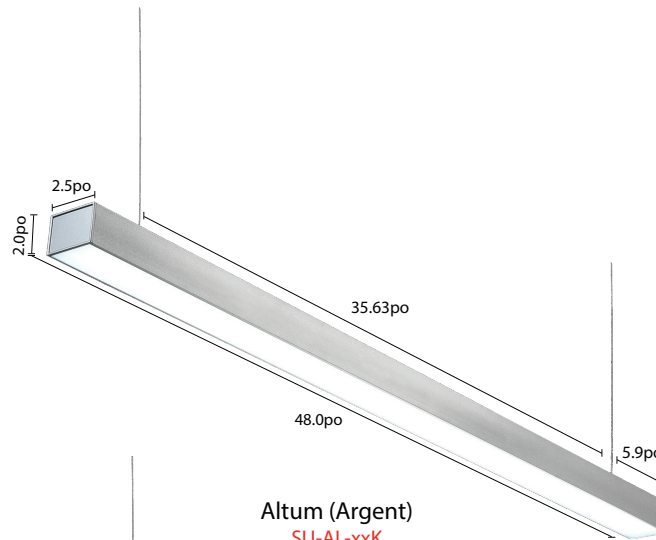
Connecteurs disponibles (page 2)



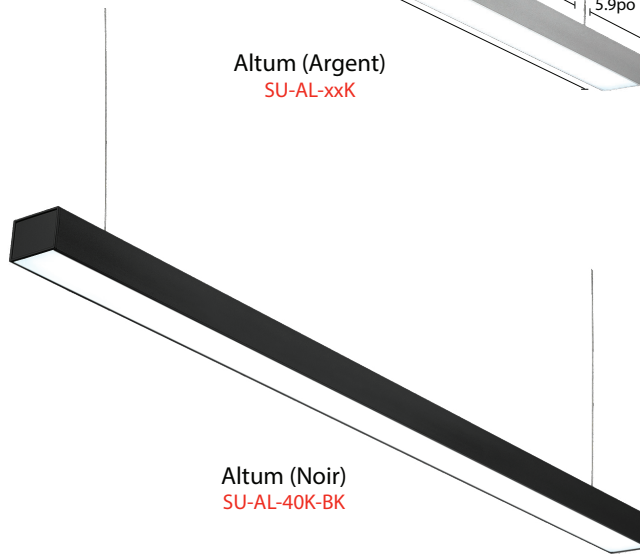
Cette icône indique que  
c'est un produit EN STOCK:  
Les produits qui ont ce symbole ci-dessous  
sont envoyés le même jour ouvrable (les  
commandes doivent être reçues avant 15h)



Fiche ics disponible sur demande

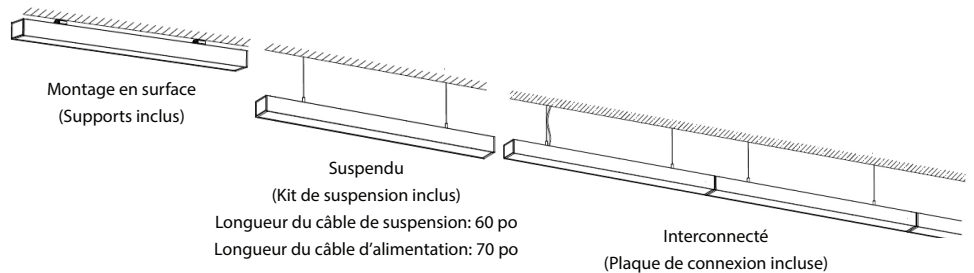


Altum (Argent)  
SU-AL-xxK



Altum (Noir)  
SU-AL-40K-BK

### INSTALLATION

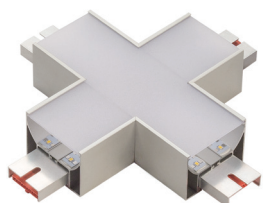


### INFORMATION DE COMMANDE

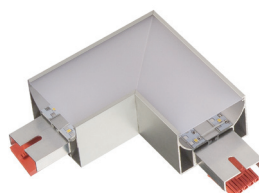
SÉRIES	PUISSANCE (WATTS)	ÉQUIVALENT À (WATTS)	LUMENS	FINITION	COULEUR TEMPERATURE	NO DE RÉFÉRENCE
ALTUM ÉCLAIRAGE LINÉAIRE	40	150	3200	ARGENT	3000K	SU-AL-30K
					4000K	SU-AL-40K
				NOIR	4000K	SU-AL-40K-BK



## CONNECTEURS



Connecteur (forme X) pour  
Altum éclairage linéaire  
(argent)  
C-SU-AL-40K-X



Connecteur (forme L) pour  
Altum éclairage linéaire  
(argent)  
C-SU-AL-40K-L



5 Ans



Durée de vie  
50 000 heures



0-10V

À intensité variable



IP40

Convient aux  
endroits humides

### CARACTÉRISTIQUES

Basse tension



Boîtier en aluminium

Profil très mince

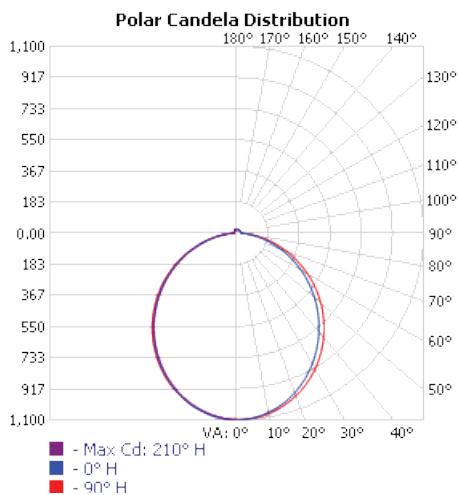
Angle de faisceau: 120°

Indice de rendement couleur: >83

Température de fonctionnement : 0°C à 40°C

SÉRIES	FORME	APPLICATION	PUISSANCE (WATTS)	ÉQUIVALENT À (WATTS)	LUMENS	COULEUR TEMPÉRATURE	NO DE RÉFÉRENCE
CONNECTEURS POUR ALTUM ÉCLAIRAGE LINÉAIRE (ARGENT)	X	SE CONNECTE À 4 LUMINAIRES POUR FORMER UN X OU +	6	25	500	4000K	C-SU-AL-40K-X 
	L	SE CONNECTE À 2 LUMINAIRES POUR FORMER UN COIN	10	25	400	4000K	C-SU-AL-40K-L 

# RAPPORT PHOTOMÉTRIQUE

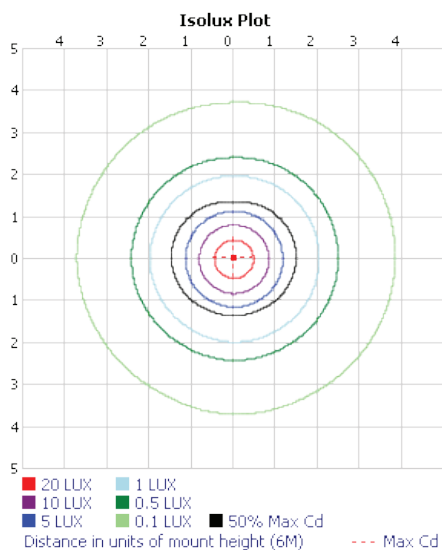


ZONAL LUMEN SUMMARY			
ZONE	LUMENS	% LAMP	% LUMINAIRE
0-30	839.7	26.2%	26.3%
0-40	1,364.2	42.6%	42.8%
0-60	2,382.0	74.4%	74.7%
60-90	672.2	21%	21.1%
70-100	327.5	10.2%	10.3%
90-120	66.6	2.1%	2.1%
0-90	3,054.2	95.4%	95.8%
90-180	134.1	4.2%	4.2%
0-180	3,188.2	99.6%	100%

LUMENS PER ZONE			
ZONE	LUMENS	% TOTAL	ZONE LUMENS % TOTAL
0-10	103.6	3.2%	90-100 24.4 0.8%
10-20	294.7	9.2%	100-110 22.1 0.7%
20-30	441.4	13.8%	110-120 20.1 0.6%
30-40	524.5	16.5%	120-130 18.2 0.6%
40-50	536.8	16.8%	130-140 16.1 0.5%
50-60	481.0	15.1%	140-150 13.6 0.4%
60-70	369.1	11.6%	150-160 10.5 0.3%
70-80	223.2	7.0%	160-170 6.8 0.2%
80-90	79.9	2.5%	170-180 2.4 0.1%

ROADWAY SUMMARY	
CUTOFF CLASSIFICATION:	CUTOFF
DISTRIBUTION:	TYPE VS
MAX CD, 90 DEG VERT:	35.0
MAX CD, 80 TO <90 DEG:	160.3
	LUMENS % LAMP
DOWNWARD STREET SIDE:	1,505.0 47%
DOWNWARD HOUSE SIDE:	1,549.4 48.4%
DOWNWARD TOTAL:	3,054.5 95.5%
UPWARD STREET SIDE:	68.9 2.2%
UPWARD HOUSE SIDE:	65.1 2%
UPWARD TOTAL:	134.1 4.2%
TOTAL LUMENS:	3,188.5 99.6%

LCS TABLE		
BUG RATING B1 - U3 - G1		
FORWARD LIGHT	LUMENS	LUMENS %
LOW(0-30):	418.1	13.1%
MEDIUM(30-60):	762.4	23.8%
HIGH(60-80):	287.7	9%
VERY HIGH(80-90):	36.9	1.2%
BACK LIGHT		
LOW(0-30):	421.7	13.2%
MEDIUM(30-60):	780.2	24.4%
HIGH(60-80):	304.7	9.5%
VERY HIGH(80-90):	42.9	1.3%
UPLIGHT		
LOW(90-100):	24.4	0.8%
HIGH(100-180):	109.7	3.4%
TRAPPED LIGHT:	11.5	0.4%



CANDELA TABLE - TYPE C													
	0	30	60	90	120	150	180	210	240	270	300	330	360
0	1097	1097	1097	1097	1097	1097	1097	1097	1097	1097	1097	1097	1097
5	1091	1092	1093	1093	1094	1092	1093	1093	1092	1090	1088	1085	1091
10	1071	1073	1076	1079	1080	1077	1075	1075	1074	1072	1068	1064	1071
15	1040	1043	1049	1054	1054	1051	1045	1046	1046	1044	1038	1032	1040
20	998	1002	1012	1019	1019	1014	1005	1006	1007	1007	998	990	998
25	947	952	965	975	975	967	955	958	960	960	949	938	947
30	888	894	910	922	922	912	897	900	904	905	891	879	888
35	823	829	848	862	862	850	831	835	840	841	826	812	823
40	752	759	781	796	795	782	762	766	771	773	757	741	752
45	678	684	708	724	724	710	688	692	699	700	683	666	678
50	600	607	631	648	648	633	610	615	621	623	605	587	600
55	520	526	550	567	568	554	530	535	540	542	523	506	520
60	438	444	468	484	486	473	448	453	456	458	439	424	438
65	356	361	384	400	402	390	366	370	371	374	354	342	356
70	276	279	301	315	319	308	285	289	288	290	271	261	276
75	199	201	220	233	237	229	208	211	208	208	192	184	199
80	127	129	145	155	160	154	135	137	133	132	118	113	127
85	65	65	77	86	91	87	70	71	66	65	53	50	65
90	30	29	31	31	35	34	19	20	17	18	16	17	30
95	28	27	29	28	29	28	15	17	16	17	16	16	28
100	27	26	28	27	28	27	15	16	15	16	15	16	27
105	26	25	27	26	27	26	15	16	15	16	15	16	26
110	25	24	26	25	26	25	15	16	16	16	16	16	25
115	24	24	25	25	25	24	16	16	16	17	16	16	24
120	24	23	24	24	24	23	16	17	16	17	16	17	24
125	23	23	24	24	24	23	17	17	17	17	17	17	23
130	23	23	23	24	24	23	17	18	18	18	18	18	23
135	23	23	23	24	24	23	18	18	18	19	18	18	23
140	23	23	24	24	24	23	19	19	19	19	19	19	23
145	23	23	24	24	24	23	20	20	20	20	20	20	23
150	24	24	24	24	24	24	20	20	21	21	21	21	24
155	24	24	24	24	24	24	21	21	21	22	21	22	24
160	24	24	24	25	25	24	22	22	22	22	22	22	24
165	24	24	25	25	25	24	23	23	23	23	23	23	24
170	25	25	25	25	25	25	24	24	24	24	24	24	25
175	25	25	25	25	25	25	25	25	25	25	25	25	25
180	25	25	25	25	25	25	25	25	25	25	25	25	25

